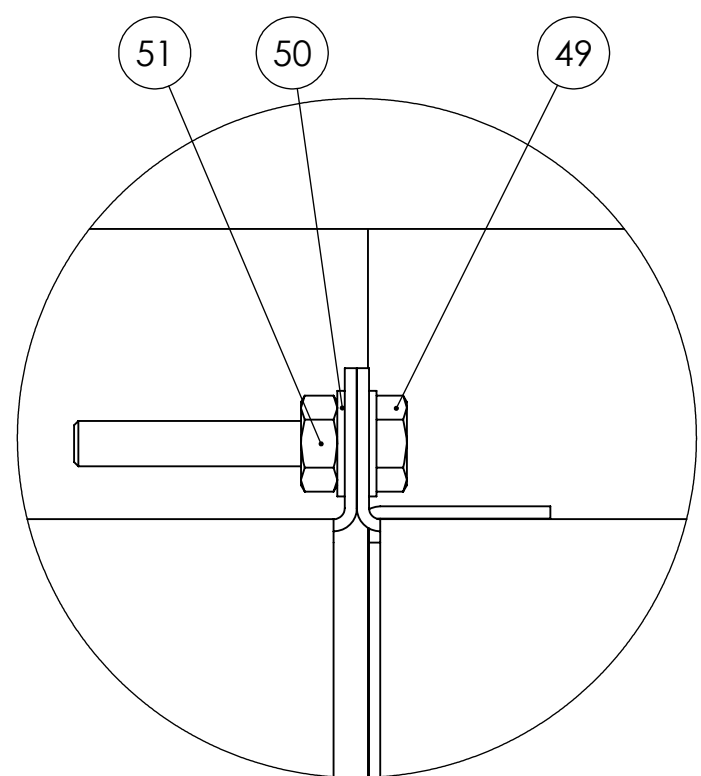
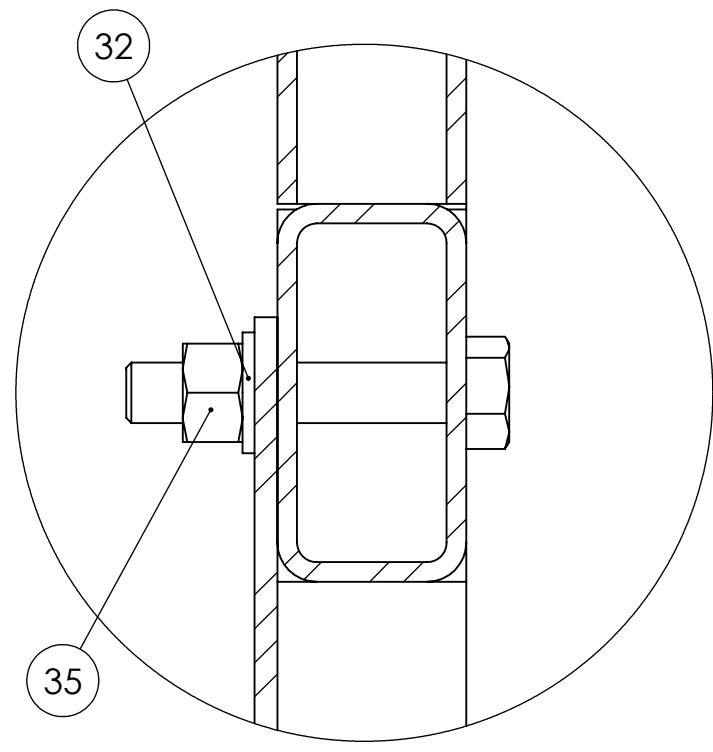


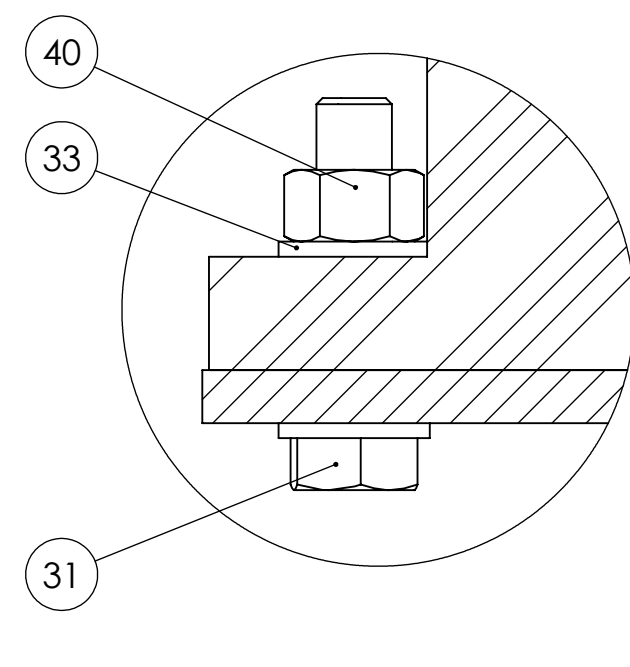
SECCIÓN C-C



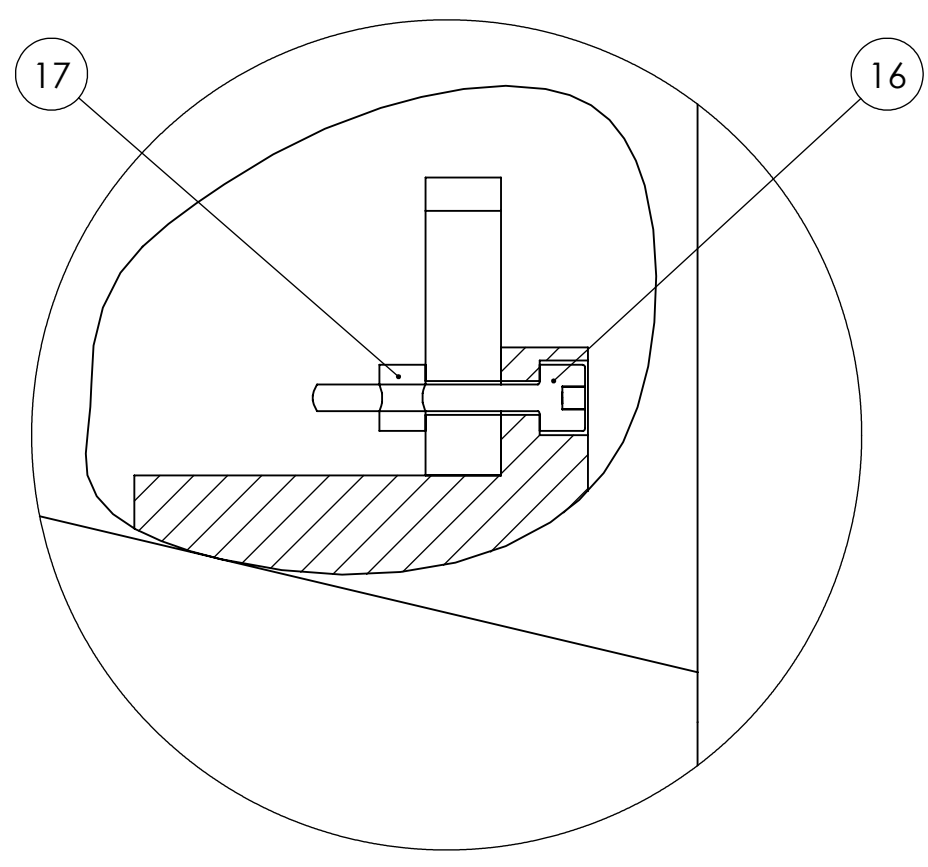
DETALLE M
ESCALA 2 : 1



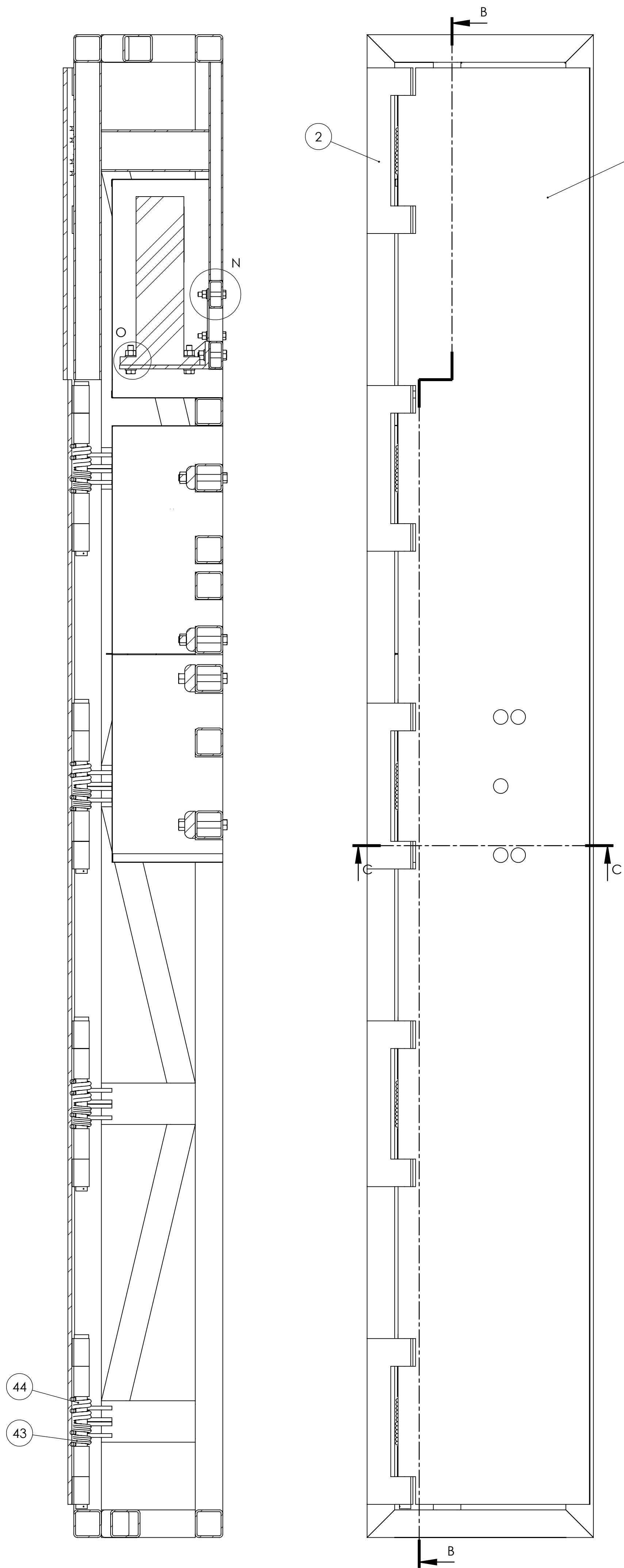
DETALLE N
ESCALA 1 : 1



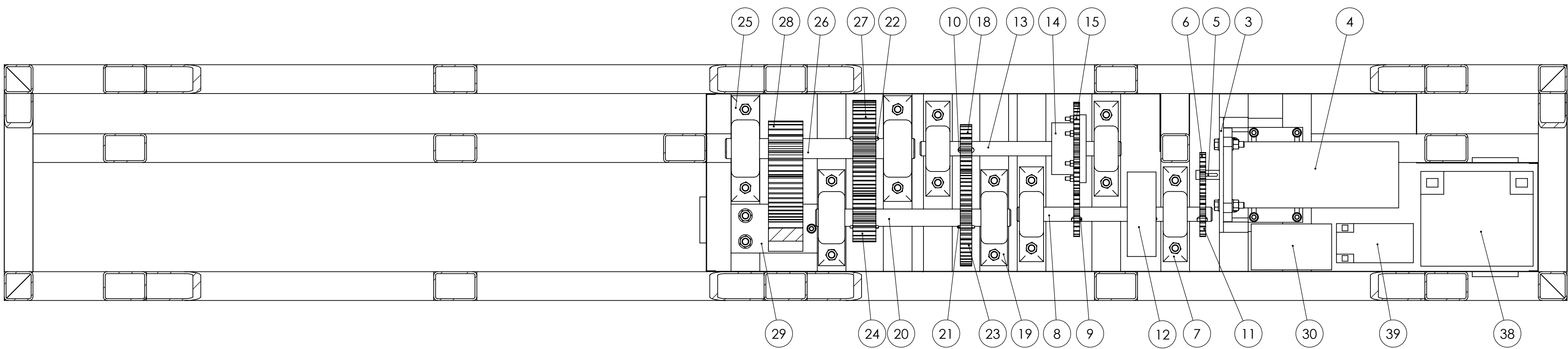
DETALLE O
ESCALA 1 : 1



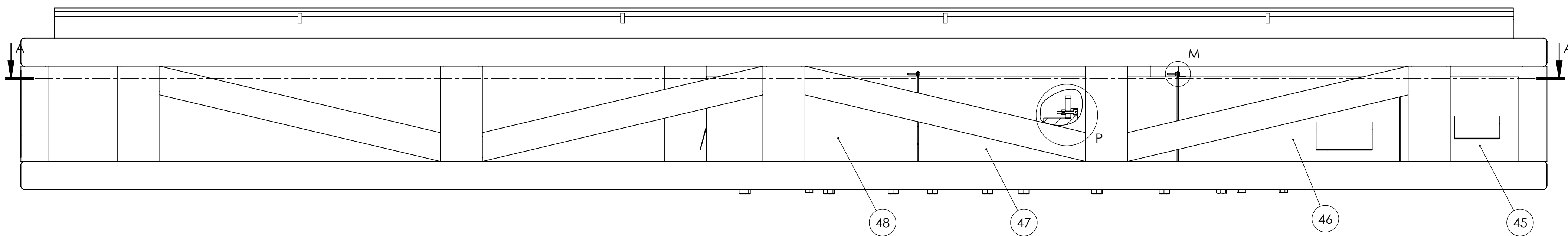
DETALLE P
ESCALA 1 : 1



SECCIÓN B-B



SECCIÓN A-A



51	7	TUERCA HEXAGONAL M3	ISO 4032	AS1 1020	
50	14	ARANDELA 3	ISO 7089	AS1 1020	
49	7	TORNILLO HEXAGONAL M3 x 20	ISO 4015	AS1 1020	
48	1	PROTECTOR 4		ASTM A653	G4-P30-A2
47	1	PROTECTOR 3		ASTM A653	G4-P29-A2
46	1	PROTECTOR 2		ASTM A653	G4-P28-A2
45	1	PROTECTOR 1		ASTM A653	G4-P27-A1
44	10	RESORTE MANO IZQUIERDA		ASTM A229	d 7 mm - D 35 mm - L 50 mm - A653 SPRING
43	10	RESORTE MANO DERECHA		ASTM A229	d 7 mm - D 35 mm - L 50 mm - A653 SPRING
42	5	TORNILLO CABEZA REDONDA M12 x 65	ISO 8678	AS1 1020	
41	1	RAMPA		ASTM A36	G2-P2-A1
40	1	CORONA - ENSAMBLE		AS1 1020	
39	10	BATERIA SECUNDARIA - YUASA			NP 3.2Ah - 12 V
38	10	BATERIA PRINCIPAL - SMART BATTERY			40 Ah - 12 V
37	23	TUERCA HEXAGONAL M12	ISO 4034	AS1 1020	
36	7	TUERCA HEXAGONAL M10	ISO 4034	AS1 1020	
35	5	TUERCA HEXAGONAL M8	ISO 4034	AS1 1020	
34	7	ARANDELA 12		AS1 1020	
33	11	ARANDELA 10		AS1 1020	
32	5	ARANDELA 8		AS1 1020	
31	4	TORNILLO HEXAGONAL M10 x 45	ISO 4016	AS1 1020	
30	1	CAJA ELECTRONICA			
29	1	GUÍA		ASTM A36	G3-P23-A3
28	1	ENGRANAJE 1		AS1 4340	G3-P10-A3
27	1	ENGRANAJE 2		AS1 4340	G3-P11-A3
26	1	EJE 1 - 35 mm		AS1 3215	G3-P5-A3
25	2	CHUMACERA 35 mm			SKF - UKF 208
24	1	ENGRANAJE 3		AS1 4340	G3-P12-A3
23	1	ENGRANAJE 4		AS1 4340	G3-P13-A3
22	3	CHAVETA 10x8x20	DIN 6885	AS1 3215	G3-P18-A4
21	3	CHAVETA 10x8x20	DIN 6885	AS1 3215	G3-P19-A4
20	1	EJE 2 - 20 mm		AS1 3215	G3-P6-A3
19	2	CHUMACERA 30 mm			SKF - UKF 207
18	1	ENGRANAJE 5		AS1 4340	G3-P14-A3
17	6	TUERCA HEXAGONAL M6	ISO 4034	AS1 1020	
16	6	TORNILLO CABEZA HUECA HEXAGONAL M6 x 30	ISO 4762	AS1 1020	
15	1	ENGRANAJE 6		AS1 4340	G3-P15-A3
14	1	RUEDA LIBRE - RENCOLD F2 D2 - 25 mm			
13	1	EJE 3 - 25 mm - RUEDA LIBRE		AS1 3215	G3-P7-A3
12	1	DISCO DE INERCIA		Plomo	G3-P25-A4
11	2	ENGRANAJE 7 y 8		AS1 4340	G3-P16-A3
10	3	CHAVETA 8x7x28	DIN 6885	AS1 3215	G3-P20-A4
9	2	CHAVETA 8x7x18	DIN 6885	AS1 3215	G3-P21-A4
8	1	EJE 4 - 25 mm - INERCIA DISCO		AS1 3215	G3-P8-A3
7	4	CHUMACERA 25 mm			SKF - UKF 206
6	1	ENGRANAJE 9		AS1 4340	G3-P17-A3
5	1	CHAVETA 5x6x12	DIN 6885	AS1 3215	G3-P22-A4
4	1	GENERADOR ELÉCTRICO			Windstream Power
3	1	SOPORTE GENERADOR		ASTM A36	G3-P24-A3
2	4	RAMPA - BSAGRA			G2-P3-A3
1	1	ESTRUCTURA		ASTM A36	G1-P1-A0
POS.	CAJ.	DESCRIPCIÓN	NORMA	MATERIAL	OBSERVACIONES
PONTIFICIA UNIVERSIDAD CATÓLICA DEL PERÚ FACULTAD DE CIENCIAS E INGENIERÍA - SECCIÓN DE ING. MECATRONICA					
MÉTODO DE PROTECCIÓN		TRABAJO DE FIN DE CARRERA 2013-2		ESCALA	
		ENSAMBLE ROMPEMUELLE		1:5	
ELABORADO POR		LUIS MIGUEL DAJES DÁVALOS		REVISADO POR	
REVISADO POR		ING. CHRISTOPHER RUIZ CAVERO		FECHA	
				09/12/2013	
				PÁGINA	
				00-P0-A0	